

Aufzüge nachhaltig gestalten und betreiben

- Referenten:
Sandra Balhorn und Julian Blechinger
- Im Chat: Axel Gottschalk



Mit mir haben Sie es heute zu tun

SANDRA BALHORN

- Innenarchitektin und Immobilienökonomin
- Seit 2021 bei KONE
- Vertriebsingenieurin im Bereich Modernisierung für den Standort Kassel
- Erste Ansprechpartnerin Planung von Aufzugsanlagen in Bestandsgebäuden
- Zuvor im Vertrieb und in der Projektleitung tätig
- Schwerpunkte in Design, Technik und Kommunikation



Mit mir haben Sie es heute zu tun

JULIAN BLECHINGER

- Seit 2011 bei KONE
- Versch. Positionen Neuanlagen-Vertrieb, Projekt-/Kundenbetreuung
- 2019 - 2020 Offering & Sales Development Manager Neuanlagen - D
- 2021 - 2022 Leiter Sales Development & digitale Lösungen - DACH
- Aktuell: Sales & Business Development Manager Service - DACH



Was bedeutet Nachhaltigkeit für Sie?



Green Buildings

Der kompakte Leitfaden für ein nachhaltiges Bau- und Instandhaltungsgewerbe

- Nachhaltige Rohstoffgewinnung
- Nachhaltige Produktherstellung

Von A wie Aufzug bis Z wie Zertifizierung – Technologien, Innovationen und Chancen von nachhaltigen Gebäuden



Googlen:



„Whitepaper
Green Building“



Download

Green Buildings

ZERTIFIZIERUNG GRÜNER GEBÄUDE



MINERGIE

- Gebäude können nach unterschiedlichen Systemen zertifiziert werden
- DACH-Region vor allem...
- Lieferanten können durch das richtige, zum Bauvorhaben passende Produkt einen Beitrag zur Zertifizierung des Gebäudes leisten

BREEAM®



HQE 

„Green Washings“!?



19. nachhaltigstes Unternehmen der Welt im Corporate Knights Ranking.
KONE ist das einzige Aufzugs- und Rolltreppenunternehmen, das es in diese Liste geschafft hat.

2023



Bewertet mit **Gold**, unter den besten 3% aller von EcoVadis bewerteten Unternehmen in Bezug auf Umwelt, Arbeits- und Menschenrechte, Ethik und nachhaltige Beschaffung.

2022



Neun Jahre in Folge die Bestnote "A" oder "A-", die unser langfristiges Engagement für Umweltarbeit und Nachhaltigkeit beschreibt.

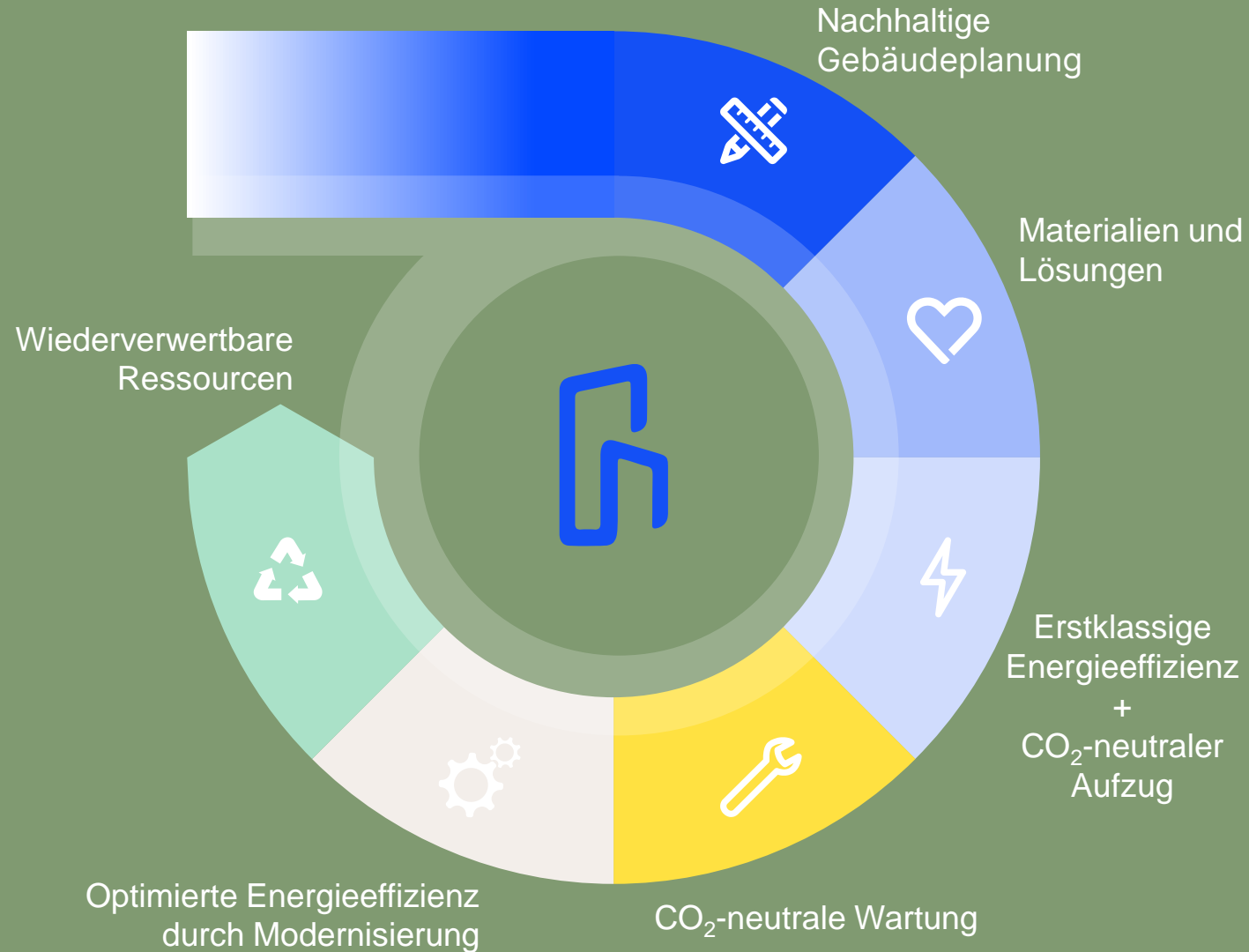
2013 - 2022

DNP Kriterien

...orientieren sich an Agenda 2030 der Vereinten Nationen sowie an den Zielen des EU Green Deals und der Nachhaltigkeitsstrategie der Bundesregierung:

1. **Klima** (insb. Klimaschutz und Klimaanpassung)
2. **Ressourcen** (insb. Kreislaufwirtschaft und Wasser)
3. **Natur** (insb. Schadstoffe und Biodiversität)
4. **Wertschöpfungskette** (insb. Mitarbeitende und Lieferkette)
5. **Gesellschaft** (insb. Gemeinschaften und Konsumenten)

Nachhaltigkeit von Aufzügen über den gesamten Lebenszyklus von Gebäuden



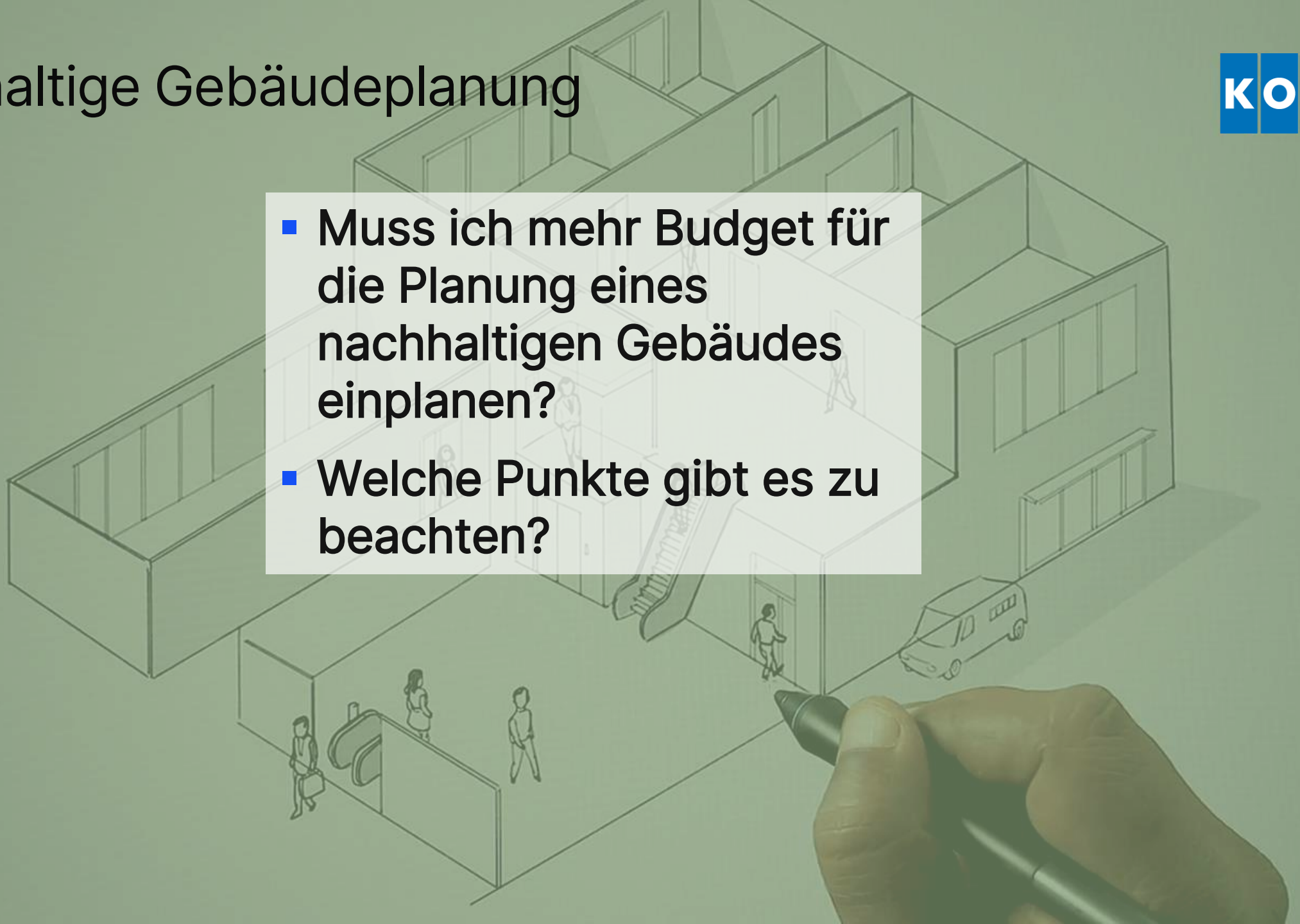
Nachhaltigkeit von Aufzügen über den gesamten Lebenszyklus von Gebäuden



Nachhaltige Gebäudeplanung



- **Muss ich mehr Budget für die Planung eines nachhaltigen Gebäudes einplanen?**
- **Welche Punkte gibt es zu beachten?**



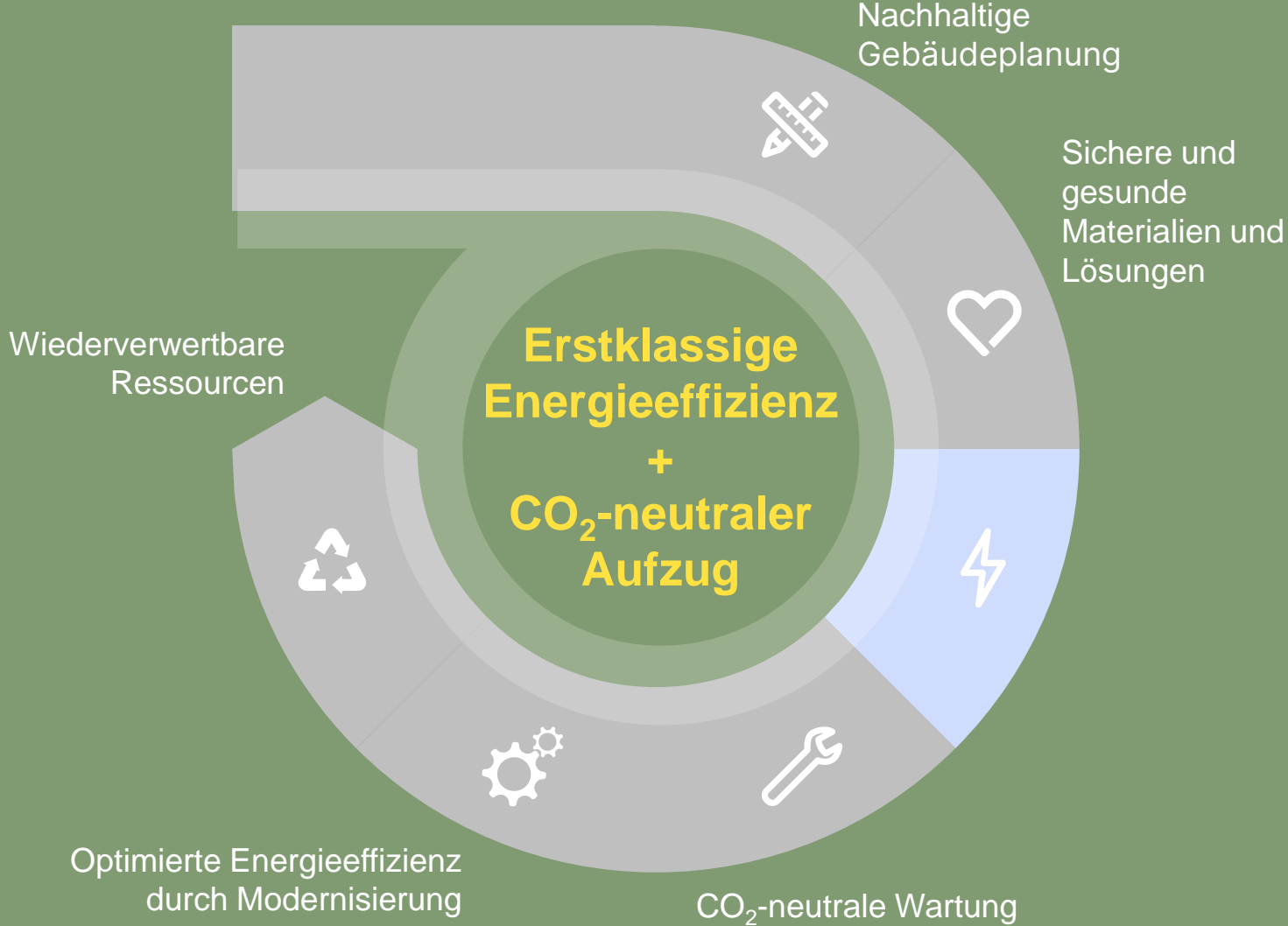
Nachhaltigkeit von Aufzügen über den gesamten Lebenszyklus von Gebäuden



Materialien und Lösungen

- Was für Materialien werden eingesetzt?
- Welche Materialien sind wann sinnvoll?
- Welche nachhaltigen Materialien spielen eine Rolle beim Aufzug?

Nachhaltigkeit von Aufzügen über den gesamten Lebenszyklus von Gebäuden

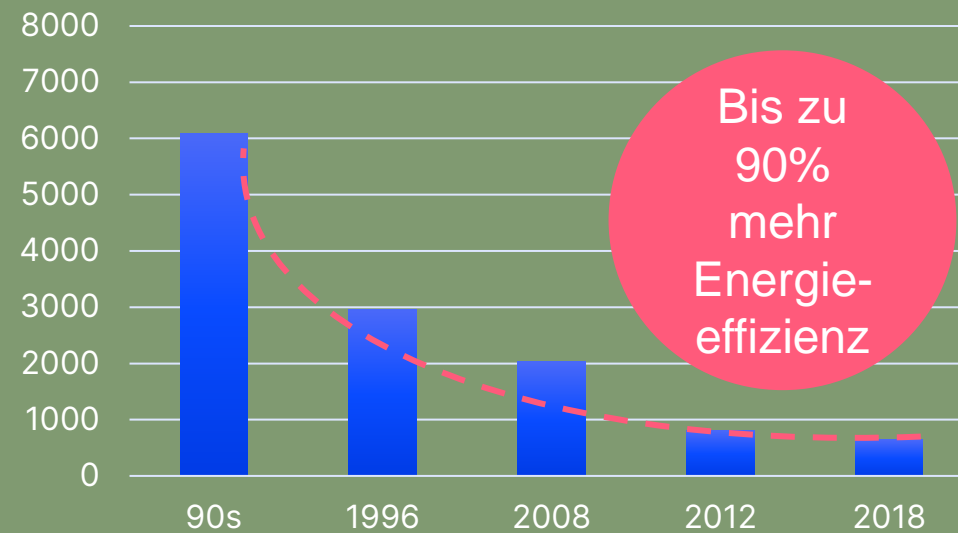


Erstklassige Energieeffizienz und CO₂-neutraler Aufzug



- **Wieviel Energie verbraucht ein Aufzug heute im Vergleich zu früher?**

Erster CO₂-neutraler Aufzug der Branche



Erstklassige Energieeffizienz und CO₂-neutraler Aufzug

- Wieviel Energie verbraucht ein Aufzug heute im Vergleich zu früher?
- Was genau macht einen Aufzug CO₂-neutral?

Wertschöpfungskette



Planung



Produktion



Verpackung



Transport



Montage

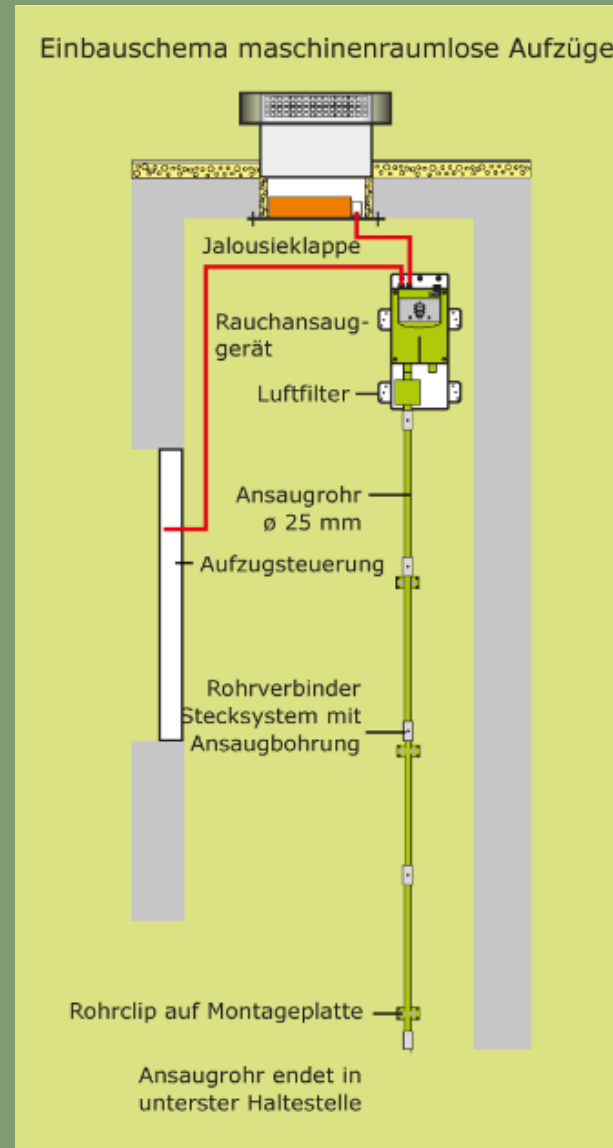
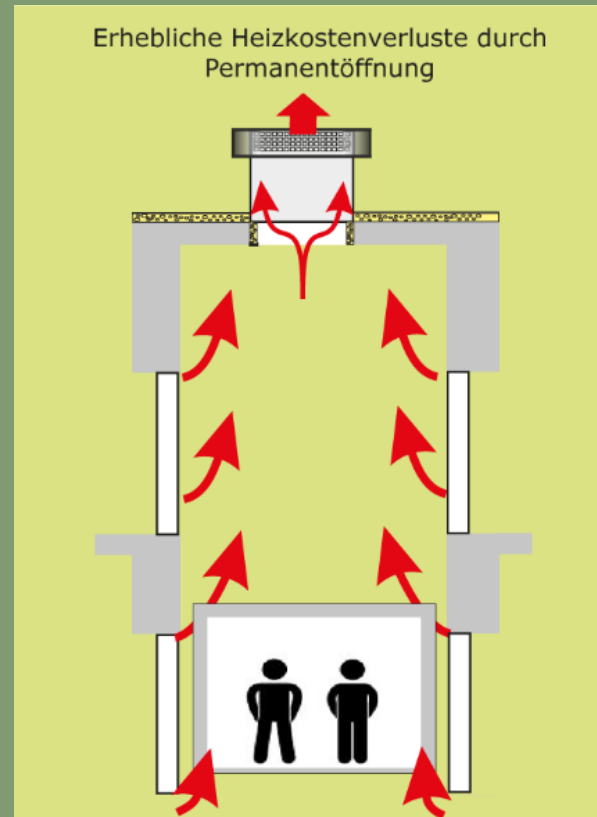


Erstklassige Energieeffizienz und CO₂-neutraler Aufzug

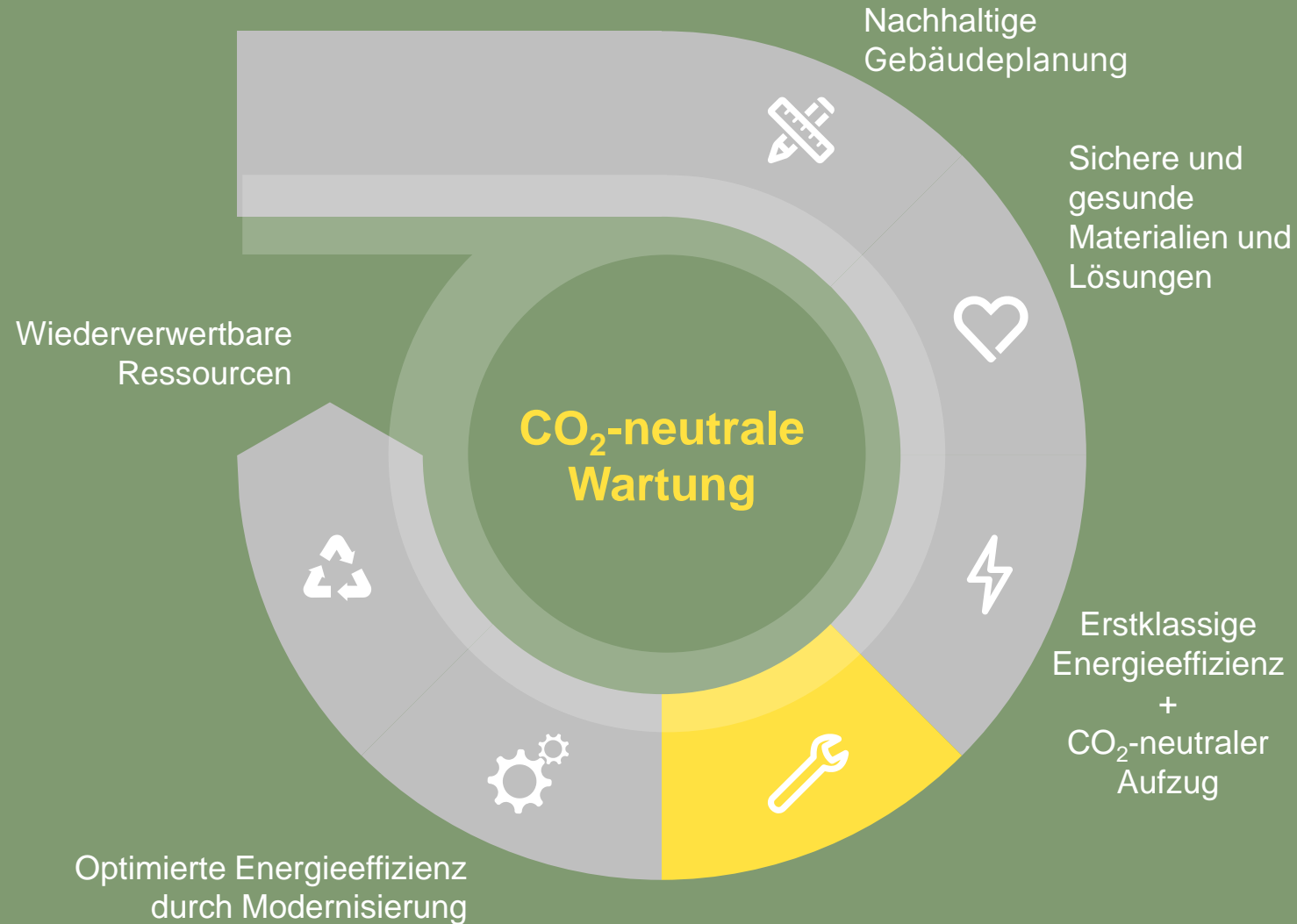


- Wieviel Energie verbraucht ein Aufzug heute im Vergleich zu früher?
- Was genau macht einen Aufzug CO₂-neutral?
- Was ist mit der dauerhaften Öffnung ins Freie im Schacht?

Von Permanentöffnung zu RWA



Nachhaltigkeit von Aufzügen über den gesamten Lebenszyklus von Gebäuden



CO₂-neutrale Wartung

- Wie funktioniert das?



CO₂-neutrale Wartung

- Umstellung auf einen emissionsarmen Fuhrpark
- Verringerung unnötiger Einsätze durch optimierte Routenplanung und hohe Erstbehebungsquoten
- Optimierung von Ersatzteilbeständen und -logistik
- Digitale Connected Services - **Intelligente und proaktive Wartung:** Mehr Arbeit bei geplanten Wartungsbesuchen
- Wenn noch nötig: Kompensation

KONE

KONE Elevators
Escalators

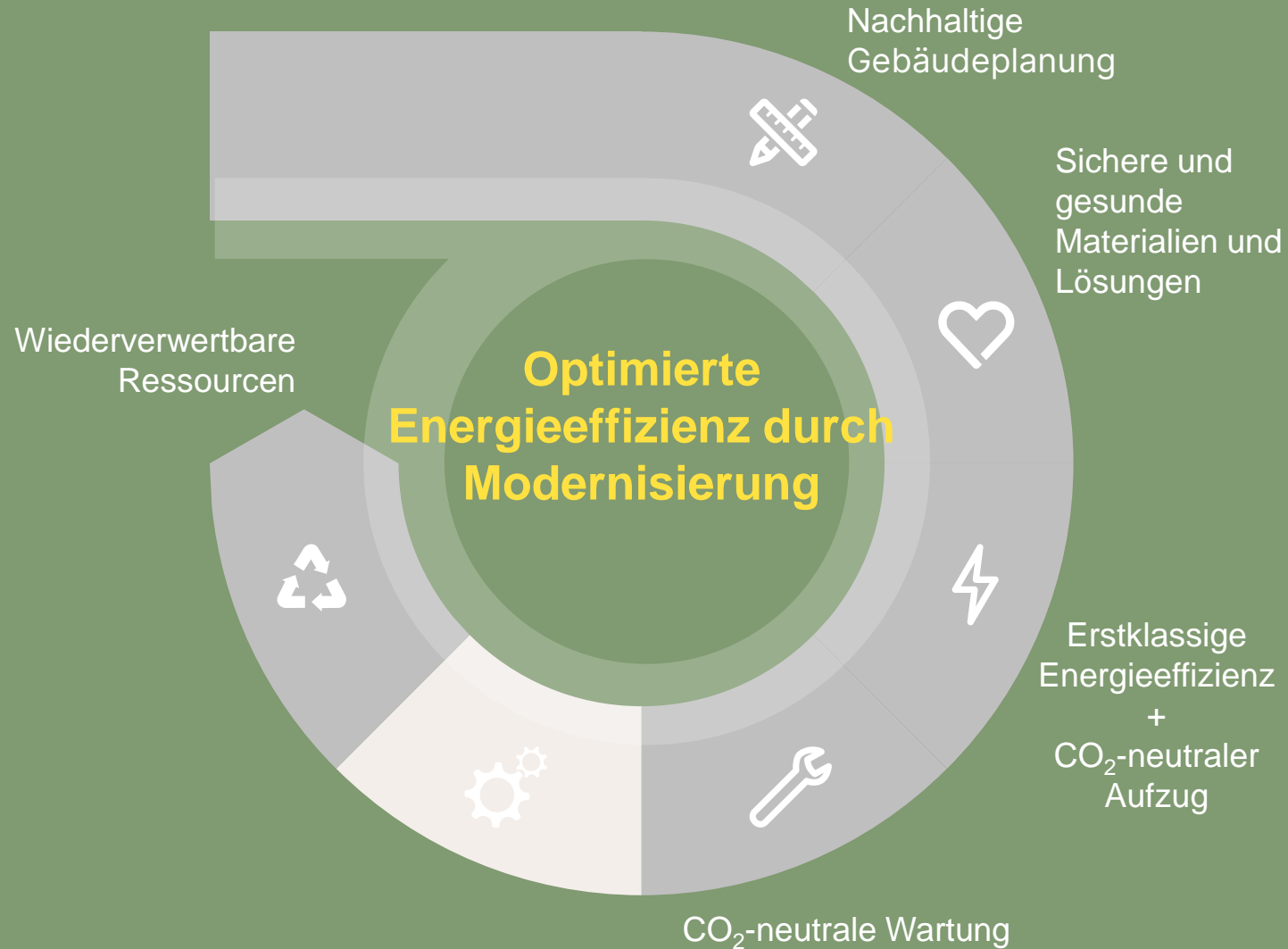


CO₂-neutrale Wartung

- Wie funktioniert das?
- Was kostet es?



Nachhaltigkeit von Aufzügen über den gesamten Lebenszyklus von Gebäuden



Optimierte Energieeffizienz durch Modernisierung

- Ist Reparieren nicht nachhaltiger als Modernisieren?
- Wann ist der richtige Zeitpunkt was zu machen?

Nachhaltigkeit von Aufzügen über den gesamten Lebenszyklus von Gebäuden



Wiederverwertbare Ressourcen

- Welche Materialien können vom Aufzug recycelt werden?



Glass



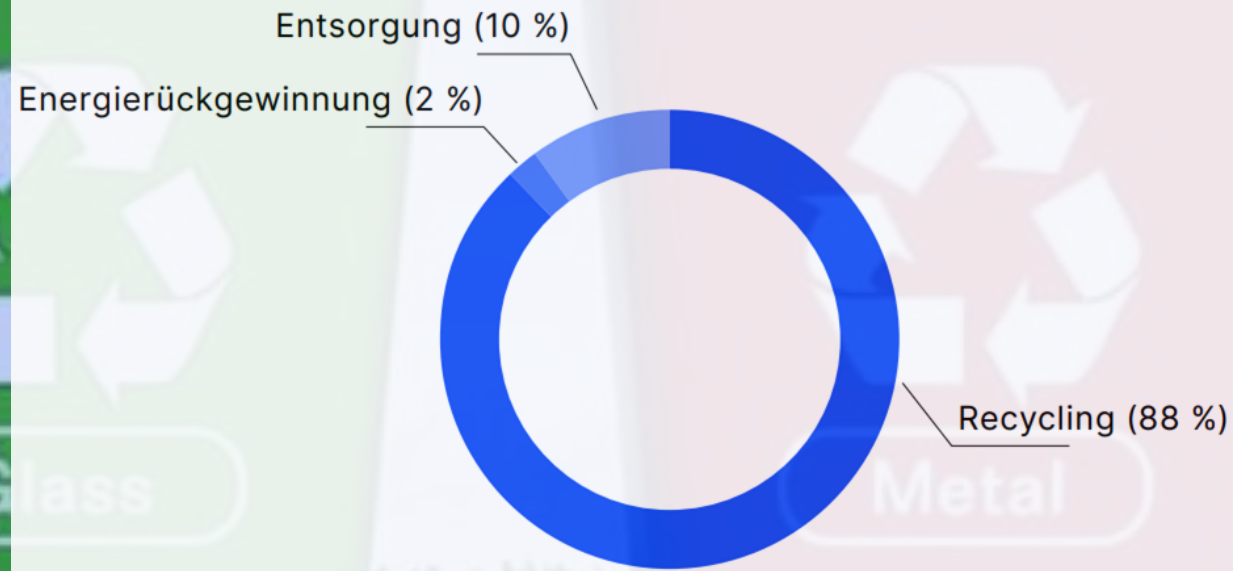
Metal



Paper

Wiederverwertbare Ressourcen

Verwertungspotenzial der Materialien nach Aufzugsnutzung



Wiederverwertbare Ressourcen

- Welche Materialien können vom Aufzug recycelt werden?
- Wie werden diese recycelt?



Glass



Metal



Paper

Ein Helm mit abgelaufenem Verwendungsdatum gehört über den Restmüll entsorgt, oder...

Hängeleuchte



Lampe



Vogelhaus



Blumenampel



Zusammenfassung – was haben wir heute beleuchtet

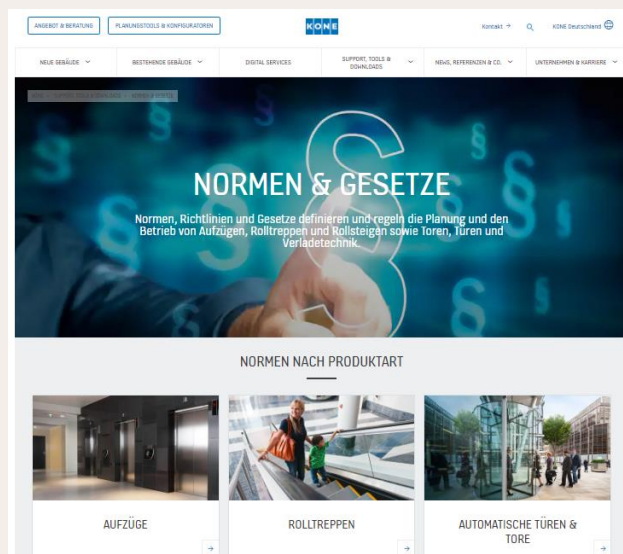


Nachhaltigkeit von Aufzügen über den gesamten Lebenszyklus von Gebäuden

Gerne kommen wir virtuell oder persönlich zu Ihnen, um Sie und Ihre Kolleg*Innen bei Ihrer Planung oder mit einer detaillierten Inhouse-Schulung zu unterstützen!

Weitere Informationen

AUF UNSEREN WEBSITES



- <https://www.kone.de>
- <https://www.kone.at>
- <https://www.kone.ch>

IM NÄCHSTEN LIVE-ONLINETRAINING



Donnerstag, 7. März 2024, 15-16 Uhr

[EINE ORIENTIERUNGSHILFE FÜR DIE MODERNISIERUNG](#)



Sagen Sie uns die Meinung

Im Anschluss an dieses Webinar
erhalten Sie per E-Mail

- Einen Link zu unserem Feedbackbogen
- Die Präsentation als PDF zum Download



**Vielen
Dank.**

Sandra Balhorn

KONE Sales Modernization
sandra.balhorn@kone.com
Telefon: +49 152 09186830

Julian Blechinger

KONE Unit Offering and Sales
Development Manager
julian.blechinger@kone.com
Telefon: +49 1511 1379348